

## II. Sistema de Gestión de Turnos

# SISTEMA e10



El sistema de gestión de turnos es un dispositivo inteligente de gestión de flujos de clientes.

### ¿PARA QUÉ SE UTILIZA?

1. Controlar y canalizar los turnos de los clientes.
2. Informar a los clientes de ofertas y novedades.
3. Obtener estadísticas y gráficas sobre el desarrollo del negocio.

### BENEFICIOS

- Se reducen los tiempos de espera.
- Aumenta la satisfacción del cliente.
- Aumentan las ventas.
- Mejora la productividad.
- Estadísticas y gráficas con el desarrollo de las ventas.
- Control en tiempo real de lo que sucede en su negocio:
  - > Tiempo medio de atención al cliente
  - > Tiempo medio de espera por servicio
  - > N° de clientes por tipo de servicio
  - > N° de clientes que se van sin ser atendidos, etc.



### COMPONENTES

#### 1.- DISPENSADOR DE TICKETS

instalación muy sencilla, ya que se detectan automáticamente por el sistema. Existen diferentes formatos de dispensadores. Ofrecen servicios ilimitados.

#### 2.- MASTER PLAYER

mini PC con el software incorporado del gestor de turnos. Es el corazón del sistema. Se conecta a cada pantalla. Ofrece información en tiempo real, gráficos e estadísticas.

#### 3.- Aplicación gratuita QM-PAD

para llamar los turnos, pasar de turno, pausarlos, etc. Se instalan en los ordenadores/tablets de los mostradores de atención al público.

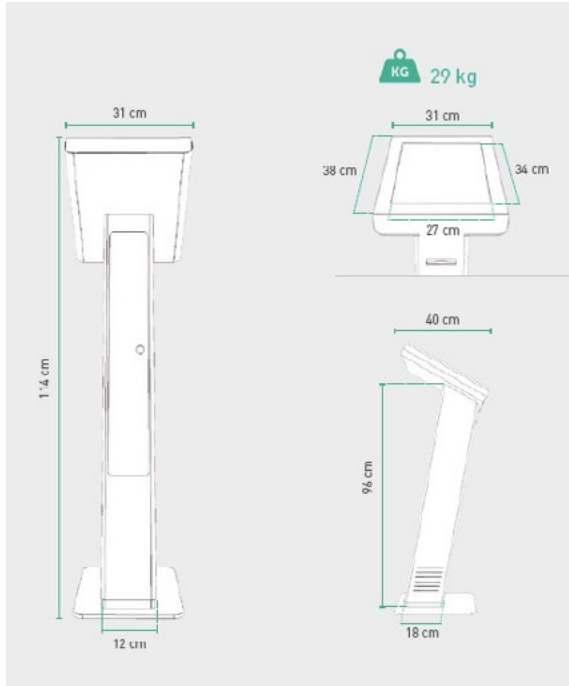


II. Sistema de Gestión de Turnos

# SISTEMA e10

## DISPENSADOR TICKETS: CLASSIC 15"

DIMENSIONES



PANTALLA TÁCTIL

Pantalla táctil de 15"	
Resolución	768 x 1024 (XGA)
Tecnología táctil	Projected capacitive touch (PCAP)
Tamaño de la pantalla	267 x 343 mm
Área activa	230 x 305 mm
Espesor de la pantalla	3 mm

IMPRESORA TICKETS

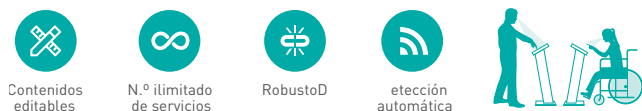
Autocorte y sensor de final del papel	
Fácil apertura del cabezal para cambio de papel	
Velocidad de impresión	Max. 200 mm/sec
Resolución	8 dots/mm (203 dpi)
Tipo de papel	Width: 57 mm   Core: 11 mm   Diameter: up to 80 mm

ALIMENTACIÓN

Fuente de alimentación	5V.   12V. (pantalla táctil)   24V. (impresora)
Interruptor de encendido incorporado	
DIN rail installation	

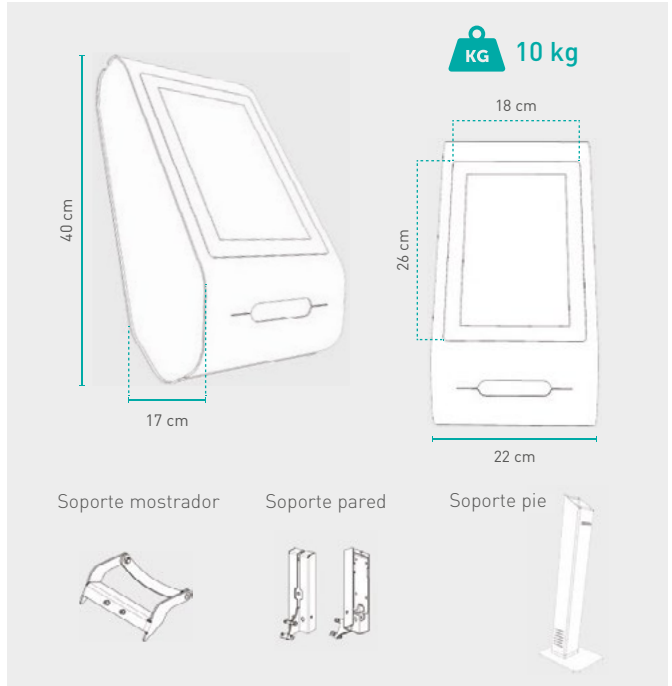
CONEXIÓN

Conexión TCP/IP	
-----------------	--



## DISPENSADOR TICKETS: COMPACT 10"

DIMENSIONES



PANTALLA TÁCTIL

Pantalla táctil de 10,1"	
Resolución	800 x 1280 (SVGA)
Tecnología táctil	Projected capacitive touch (PCAP)
Tamaño de la pantalla	175 x 257 mm.
Área activa	136 x 218 mm.
Espesor de la pantalla	2 mm.

IMPRESORA TICKETS

Autocorte y sensor de final del papel	
Fácil apertura del cabezal para cambio de papel	
Velocidad de impresión	Máx. 150 mm./seg.
Resolución	8 puntos/mm. (203 dpi)
Tipo de papel	Ancho: 57 mm.   Centro: 11 mm.   Diámetro: hasta 80 mm.

ALIMENTACIÓN

Fuente de alimentación	24V.   3.75A.
Interruptor de encendido incorporado	
Fuente de alimentación externa	

CONEXIÓN

ConexiónT CP/IP	
-----------------	--

